



ยินดีต้อนรับสู่ร้านต้นตำรับของ “Yatsuhashi” ของฝากยอดนิยมที่สุดของเมืองเกียวโต

ถึงจะมีร้านขาย Yatsuhashi อยู่หลายแห่ง แต่มีเพียง “Honke Nishio Yatsuhashi” เท่านั้นที่มีประวัติยาวนานกว่า 300 ปี เหล่านี้คือประวัติของ Yatsuhashi

ประวัติของ Honke Nishio Yatsuhashi นั้น สมัยเอโดะ (ปี 1687~)

ต้องย้อนไปถึง “Yatsuhashiya Bairin Saten” ในป่าของวัดโซโกอิน สิ่งที่เขาขายในตอนนั้นก็คือ “Shiramochi (โมจิขาว)” แบบเรียบง่ายซึ่งทำมาจากแป้งข้าวเจ้า และยังคงถูกใช้เป็นของสำคัญในฐานะอาหารแบบพกพาของนักเดินทางที่ใช้เส้นทางโทไกโดด้วย

เป็นต้นแบบของ Yatsuhashi ในปัจจุบัน สมัยเอโดะ (ปี 1689~)

เข้มเบแบบเรียบง่ายที่มีรูปร่างเป็นสะพานได้กำเนิดขึ้นแล้ว ที่แผ่นเอมะ (แผ่นไม้รูปม้า) ที่ถูกถวายให้ศาลเจ้าคามาโนะในปีบุนเซที่ 7 จากการที่มีลงชื่อเอาไว้ว่า “Tamejiro Yatsuhashiya” นั่นก็คือ “หากจะพูดถึง Yatsuhashiya แล้วก็ต้องเป็น Nishio”

ชื่อของ Yatsuhashi ซึ่งเป็นขนมชื่อดังของเมืองเกียวโตได้เป็นที่รู้จักไปทั่วประเทศญี่ปุ่น ปีเมจิที่ 38 (ปี 1905~)

นอกจากนี้ด้วยการพัฒนาให้แตกหักยากขึ้นในฐานะอาหารแบบพกพา Yatsuhashi จึงเปลี่ยนเป็นรูปร่างที่โค้งมนด้วยรูปร่างที่งดงามแบบนี้จึงทำให้เป็นตัวแทนของขนมชื่อดังจากเมืองเกียวโต



แผ่นเอมะ (แผ่นไม้รูปม้า)
ที่ถูกถวายให้ศาลเจ้าคามาโนะในปีบุนเซที่ 7





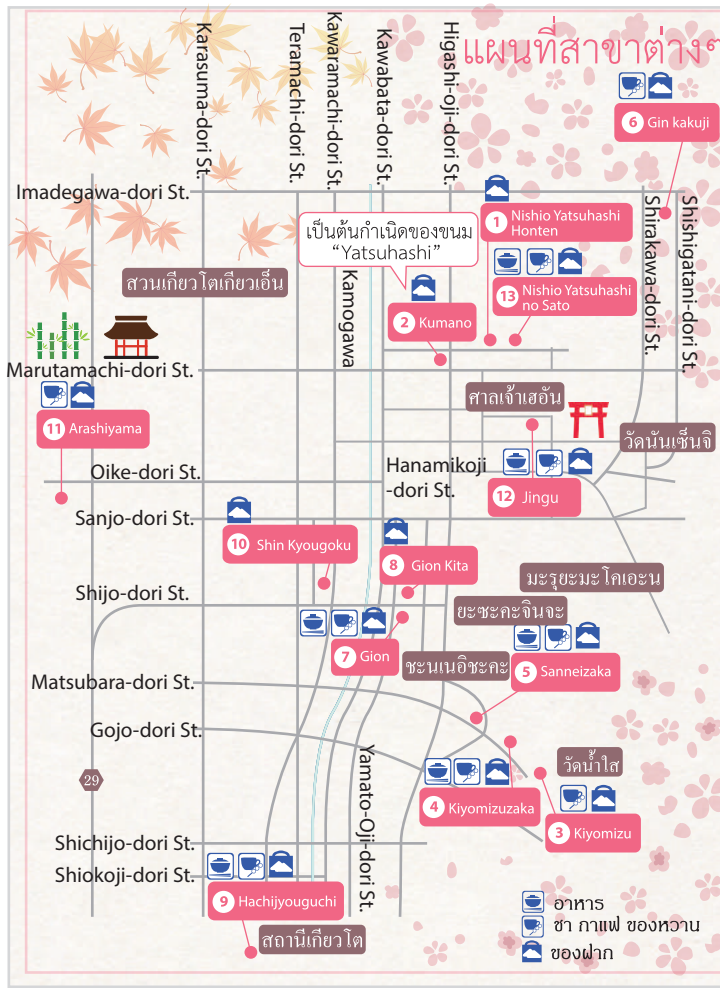
ยาซีฮาชิโนะซาโต้เซน



คิซีโหนดัง



ราเมงแบบเกียวโต



พาเฟ็ตซ่าเขียว



ชิระโมจิ โตะ โอะมัจฉะ โนะ เซต



①Nishio Yatsuhashi Honten

OPEN 8:00 - 17:00



②Kumano

OPEN 9:00 - 17:00



③Kiyomizu

OPEN 8:00 - 17:00



④kiyomizuzaka

OPEN 8:00 - 18:00



⑤Sanneizaka

OPEN 8:00 - 17:00



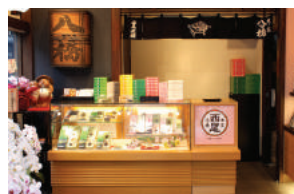
⑥Ginkakuji

OPEN 9:00 - 17:00



⑦Gion

OPEN 11:30 - 19:30



⑧Gion Kita

OPEN 11:00 - 19:30



⑨Hachijyouguchi

OPEN 9:00 - 21:00



⑩Shinkyougoku

OPEN 11:00 - 19:00



⑪Arashiyama

OPEN 10:00 - 17:00



⑫Jingu

OPEN 10:00 - 17:00



⑬Nishio Yatsuhashi no Sato

OPEN 11:00 - 16:00



TOKYO Tamejirou

OPEN 7:30 - 21:00



เมนูแนะนำ



Annama (อันนามะ) 了都大
250เยน~/5อัน



Nama Yatsuhashi
250เยน~/185กรัม



Yatsuhashi
250เยน~/12ชิ้น



เกี๋ยวมัจจะ โชฟูโตะ
400เยน



นิชิโอะ โนะ โอะชิรุโกะ
650เยน



พาเฟต์ชาเขียวมัทฉะ
ที่คัดสรรมาเป็นพิเศษของ Nishio
1200เยน



พาเฟต์ Nishio Yatsuhashi
1000เยน



โทคุเซมัจจะ จุนมัย เฟลท
1200เยน



ชิระโมจิ โตะ โอะมัจจะ
โนะ เซต
1000เยน



ยาชีฮาชิโนะชาใต้เซน
1800เยน



คิชิเนะดัง
800เยน



ราเมงแบบเกียวโต
980เยน



八ッ橋発祥の家
本家 西尾 八ッ橋

ร้านที่มีชื่อเสียงที่สุดในเกียวโต และเป็นเจ้าแรกที่จำหน่ายขนม Nishio Yatsuhashi

* เมนูอาจแตกต่างกันในแต่ละสาขาและแต่ละฤดู * ราคาทุกอย่างรวมภาษีแล้ว